

**CIRCUIT N° 11 vers les COMMUNES VOISINES de BELZ, ERDEVEN,
Village de St-LAURENT**

Carte I.G.N. 0821 OT

Difficulté : Moyenne ou difficile si on passe par les chemins par temps humide

Distance : 36 à 40 km.

DEPART : Place de l'église à PLOUHINEC .

Sortir de Plouhinec en direction de Belz et à 1 km. prendre à droite la direction Le Magouer . Traverser le carrefour des 4 chemins, puis à 1,2 km. du carrefour, on arrive à un embranchement : prendre à gauche vers Kervarlay, traverser la petite route et se diriger vers le hameau où l'on peut voir une petite chapelle et quelques belles maisons rénovées . Attention ! Ce hameau est parfois en sens unique, mettre pied à terre sur 100 m.

VARIANTE : Si l'on veut éviter une portion de route passagère en sortant de Plouhinec, on peut prendre à droite juste avant le supermarché et atteindre au bout de 800 m. un chemin d'exploitation qu'on prendra à gauche sur 1 km. jusqu'à la route du Magouer peu avant le carrefour des 4 chemins .

C'est aussi l'itinéraire préféré si on réside à La Lande du Bélier .

Après le hameau de Kervarlay, on continue la rue jusqu'à la route que l'on prends à droite vers le Pont-Lorois . **Attention ! emprunter ce pont, surtout en saison, n'est pas facile pour les cyclistes, il faut être prudent ...**

Après le pont on trouve un rond-point, prendre la direction de Belz . Parcourir 1 km. et prendre à gauche, puis très vite à droite, on emprunte ainsi une petite rue parallèle à la route, et qui mène au centre de Belz .

A la sortie de l'agglomération, après un lotissement, on trouve sur la droite un chemin de randonnée au lieu-dit le presbytère, au bout de 500 m. prendre un autre chemin sur la gauche . Il est en principe repéré comme chemin de randonnée vers Crubelz que l' on atteint à 1,2 km.

On traverse Crubelz, et en face on trouve un autre chemin qui va à Kerclément .

Dans tous ces hameaux traversés on découvre de belles longères rénovées, mais la météo aidant ces chemins peuvent être impraticables pour un vététiste moyen, voire impossibles !

En cas de chemin trop mouillé il faut alors se replier sur la route D18 qu'on parcourt sur 1,5 km. après Belz ; à droite une petite route indique « Crubelz » Reprendre l'itinéraire .

A Kerclément, traverser le hameau et prendre en face un chemin d'exploitation repéré rando .

Ce chemin atteint une petite route à 600 m . prendre à droite , passer Boderhan et continuer le chemin sur 800 m. le chemin tourne à gauche puis un peu plus loin à droite et on arrive à Bot er Mané puis à Lery

Pour les mêmes raisons que cité plus haut, ce parcours peut être difficile ou impraticable . L'alternative est de quitter Kerclement en tournant à droite en empruntant la petite route peu fréquentée vers Keryargon .

Noter les belles batisses et la chapelle de ce hameau .

Suivre la route et prendre à gauche au 1° embranchement et de même au 2° qq. belles batisses, mais c'est un cul-de-sac .

Reprendre la route et continuer jusqu'à passer le camping de Bretagne sud (naturiste) Après le camping, au carrefour prendre à gauche et rejoindre Léry .

A Léry, continuer la route si on a pris l'itinéraire « facile », ou tourner à gauche si on arrive par les chemins . A 200 m. hameau de Kergaër prendre le chemin en face , facile celui-ci , qui mène au golf de St Laurent .

Très beau site champêtre .

Tourner à droite et longer le golf sur une grande allée . Arrivé à la petite route, tourner à gauche vers le très beau « village » de St-Laurent avec sa chapelle et ses vieilles maisons

On quitte St-Laurent par un chemin sur la droite en descente . Continuer tout droit sur plus de 2 km. sur de belles allées larges en sous-bois .Soyez attentifs : ces beaux chemins sont fréquentés par les promeneurs à pied et les petits à vélo ...

Et on arrive au Château de Keraveron avec son mur d'enceinte et son parc . Cela vaut le coup de s'y promener .

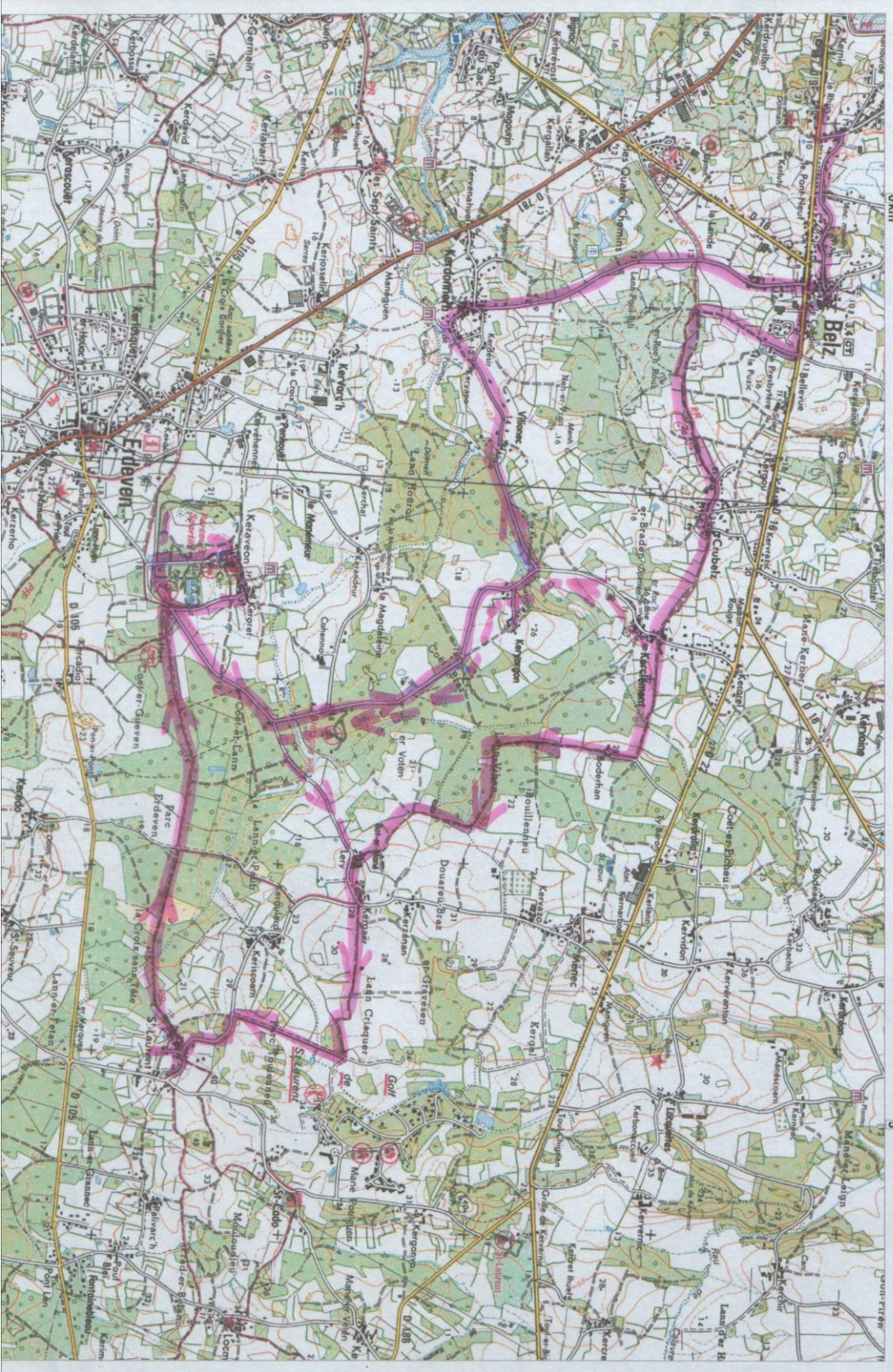
On est tout près de Erdeven .

Mais pour retourner vers Belz puis Plouhinec, mieux vaut ne pas chercher à faire une « boucle » car à ce point cela obligerait à emprunter la grand route passagère et sans intérêt pour les cyclistes .

Il est donc préférable de retourner vers le camping de Bretagne sud et de continuer la petite route jusqu'à Keryargon puis de tourner à gauche vers Vilionec qu' on traverse . Arrivé à Kerdonnerh, prendre la petite route à droite vers Belz à 2 km .

Arrivé au centre bourg, traverser la rue principale et reprendre l'itinéraire du départ, par Pont-Lorois, Kervarlay et Plouhinec .





0km

5